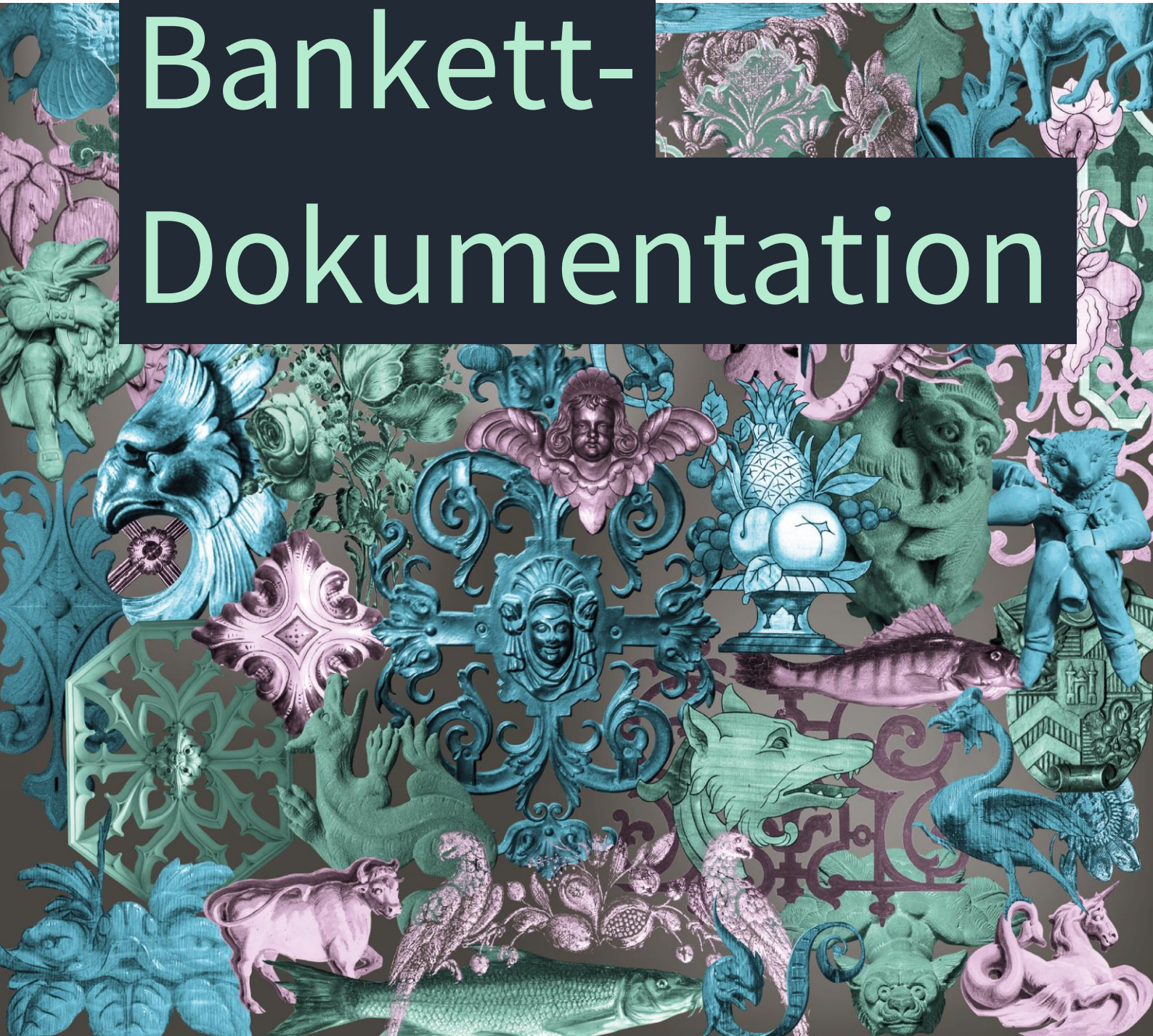


SCHLOSS
SCHADAU

HOTEL - RESTAURANT



Bankett- Dokumentation



SCHLOSS
SCHADAU
HOTEL - RESTAURANT

Feiern am See

Zurück ins Jetzt!

Bei rauschenden Festen und Feiern
den Moment geniessen.

Liebe Gäste



Schön, dass Sie sich Ihr Fest, Ihre Feier bei uns im Schloss Schadau vorstellen können.
Direkt am Thunersee, im traumhaften Schadau-Park gelegen, geniessen Sie einen einmaligen Blick zu Eiger, Mönch und Jungfrau. Uns wäre es eine Freude, Sie vor und während Ihrem Anlass begleiten zu dürfen.

Von Oktober 2017 bis Mai 2019 wurde das unter höchstem Denkmalschutz stehende Schloss saniert und verfügt neu über 9 Hotelzimmer, eine Bar, Bankett- und Seminarräume (alle mit Seesicht), Gartenterrasse, Wintergarten und ein Restaurant in den Prunkräumen.

Von 1846 bis 1854 wurde das Schloss als private Sommer-Residenz der Familie Rougemont erbaut. Der Architektonische Mix ist einmalig und das Schloss steht unter Denkmalschutz. Das grosse Speisezimmer, heute als Rougemont-Saal bezeichnet, ist der perfekte Ort für Ihr Fest bis zu 70 Gästen.

Für kleinere Gesellschaften bis 24 Personen eignen sich die beiden Salons im ersten Obergeschoss. Balkon und grossartige Seesicht inbegriffen. Für Feiern bis 70 Gäste ist der Rougemont-Saal die perfekte Wahl.

Bei grösseren Festen bieten wir auf Anfrage auch gerne die anderen Räumlichkeiten im Erdgeschoss an. Unkonventionell und modern können Anlässe mit bis zu ca. 120 Gäste als Flying-Dinner in den verschiedenen Schloss-Zimmern organisiert werden.

Aperitif und Rahmenprogramme sind auf der Schlosswiese am See möglich. Weiter befindet sich eine Schiffstation gleich beim Schloss.

Was auch immer der Grund für Ihre Feier sein mag, wir geben alles für Ihr Fest und Ihre Gäste. Es wäre schön, Sie bei uns begrüssen zu dürfen.

& das Schloss-Schadau Team

Roger Lehmann Gastgeber - Geschäftsführer



SCHLOSS SCHADAU

HOTEL - RESTAURANT

Ihre Anreise – kurz angebunden

Thun liegt am Eingang des Berner Oberlands und ist mit Auto und öffentlichem Verkehr leicht zu erreichen. Umgeben von See, dem Fluss Aare und den Berner Oberländer Alpen mit all seinen Ausflugsmöglichkeiten, bietet Ihnen unsere Stadt die perfekte Kulisse für unvergessliche Momente.



Anreise ab:	Bern	Luzern	Basel	Zürich	Genf	St. Gallen
Distanz:	30 km	100 km	125 km	150 km	190 km	230 km
per Bahn: 	20 Min.	90 Min.	90 Min.	90 Min.	135 Min.	165 Min.
per Auto: 	30 Min.	75 Min.	90 Min.	90 Min.	135 Min.	150 Min.

Mit dem Auto folgen Sie von der Autobahn herkommend dem Parkleitsystem Richtung Scherzligen-Schadau.

Vom Bahnhof Thun gelangen Sie mit dem Bus Nr. 1 an die erste Haltestelle Scherzligen-Schadau. Zu Fuss sind wir ab Bahnhof Thun über den Uferweg in ca. 10-15 Minuten erreichbar.

Eine Taxifahrt dauert ca. 3 Minuten und kostet ca. CHF 14.

Die Flughäfen Bern-Belp, Basel-Mulhouse, Zürich und Genf sind in kurzer Zeit zu erreichen.

Parkplätze

Beachten Sie, dass das Parken direkt beim Schloss nicht gestattet ist.

Für Hotelgäste stehen 5 kostenpflichtige Parkplätze in 3 Gehminuten Entfernung zur Verfügung.

Öffentliche Parkplätze gegen Gebühr:

Parken bis 12 Stunden: Parkplatz Scherzligen-Schadau (3 Gehminuten entfernt)

Parken unbeschränkt: Parkplatz Kanderkies, Seestrasse 31, 3600 Thun (5 Gehminuten entfernt)

Das Zufahren zum Ein- und Ausladen von Gästen und Gepäck direkt zum Schloss Schadau ist während maximal 15 Minuten möglich.

SCHLOSS
SCHADAU
HOTEL - RESTAURANT

Hotelzimmer – Dauerschlaf oder Schäferstunde

Das Schloss Schadau verfügt über 9 Doppelzimmer /Suiten :

- 1 Grand Lit-Zimmer zur Parkseite mit ca. 18qm
- 2 Erkerzimmer zur Parkseite mit ca. 30qm
- 2 Suiten mit Wohn- und Schlafzimmer zum Fluss Aare mit ca. 35qm
- 2 Turmsuiten mit einmaligem Seeblick, davon 1 mit Balkon und ca. 45qm
- 2 Eckzimmer mit See- und Aare-Blick, je zwei Balkonen und ca. 46qm

Alle Zimmer verfügen über Dusche/WC, Fernseher, Radio, Telefon, Safe, kostenloses W-Lan, Haartrockner, Bademantel, Pflegeprodukte und kostenlose Getränke in der Etagen-Bar im 1. Stock.

Check-in Zeit: 15.00 Uhr / Check-out Zeit: 11.00Uhr

Das Gepäck kann an der Rezeption deponiert werden. Ein späteres Check-out erlauben wir uns mit einem Zuschlag von 50% des Zimmerpreises zu verrechnen. Die nachfolgenden Gäste sind Ihnen dankbar, wenn Sie ebenfalls um 15.00h in ein sauberes Zimmer einchecken können.

Eventgäste profitieren von folgenden Spezialpreisen (bei Feiern ab **mind. 30 erwachsenen Gästen** und Buchung von **mindestens 6 Hotelzimmern**):

	Mai – September	April + Oktober	November – März
Zimmer Parksicht	CHF 300.00	CHF 250.00	CHF 220.00
Zimmer Seesicht	CHF 450.00	CHF 390.00	CHF 340.00

Alle Zimmerpreise für zwei Personen pro Nacht, inklusive Schlossfrühstück, exklusive Kurtaxen (CHF 4.50 pro Erwachsenen und pro Nacht). Gültig am Tag der Hochzeit. Sollten Hotelzimmer z.B. bereits eine Nacht vor dem Fest gebucht werden, gelten ebenfalls die oben genannten Preise.

Reduktion Einzelbelegung CHF 30.00 pro Zimmer und Nacht.

Bei Buchung einer Veranstaltung mit Musik (DJ, Tanzen nach 22.00 Uhr müssen mindestens 6 Zimmer (das kleine Doppelzimmer, 3 Zimmer Seesicht und 2 Zimmer Parksicht, (Zuteilung durch Schadau) gebucht werden.

Bei Buchung eines Events mit Live-Band und/oder Miete aller Innenräume (Erlach, Bubenbergr und von May) ab 22.00 Uhr müssen zwingend alle 9 Zimmer gebucht werden.

SCHLOSS
SCHADAU
HOTEL - RESTAURANT

Frühstück & Brunch –früher, oder später

Geniessen Sie das Schloss-Gefühl bis am nächsten Tag. Das Schloss-Frühstück servieren wir von 08.30 – 11.00 Uhr. Wir bitten Sie, die Hotelzimmer spätestens um 11.00 Uhr (offizielle Check-out Zeit) freizugeben.

Mit vorgängiger Reservation verwöhnen wir für CHF 39.00 pro Person auch externe Gäste zum Schloss-Frühstück, bitte um frühzeitige Anmeldung!

Ab mindestens 25 Personen bereiten wir nach Absprache auch an anderen Tagen als Sonntag unseren Sonntagsbrunch à CHF 68.00 pro Person für Sie zu.

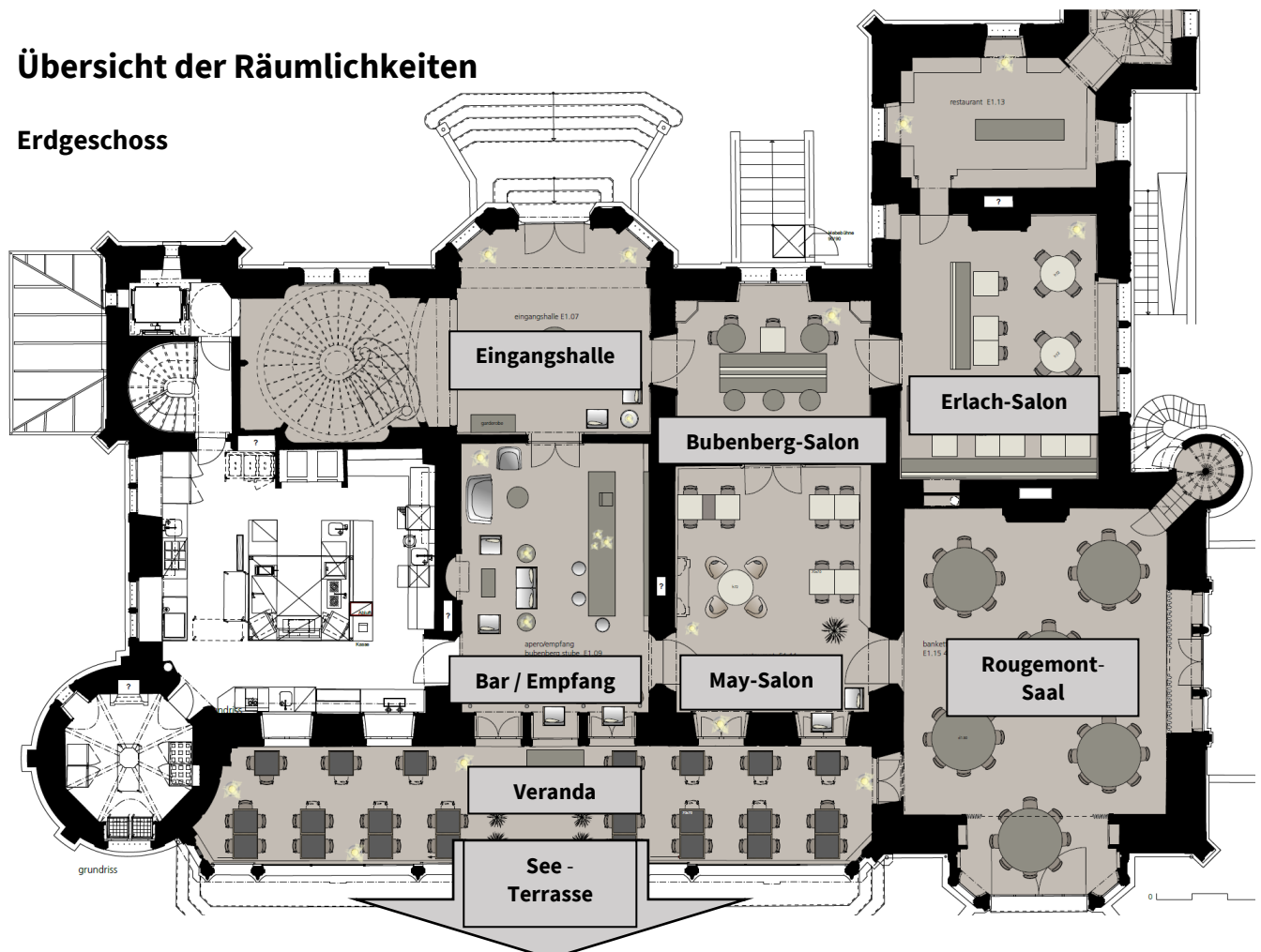
Menu-Vorschläge

In unseren saisonalen Menüvorschlägen finden Sie sicherlich das Passende. Wir bitten Sie für Ihre Gesellschaft **ein einheitliches Menü** auszuwählen. Selbstverständlich passen wir für vegetarische oder vegane Gäste, Allergiker und spezielle Kostformen das Menü gerne an.

Für solche Spezial-Anpassungen, welche am Anlasstag oder vor Ort erst gemeldet werden, verrechnen wir einen Aufschlag von **20 %** des Menüpreises.

Übersicht der Räumlichkeiten

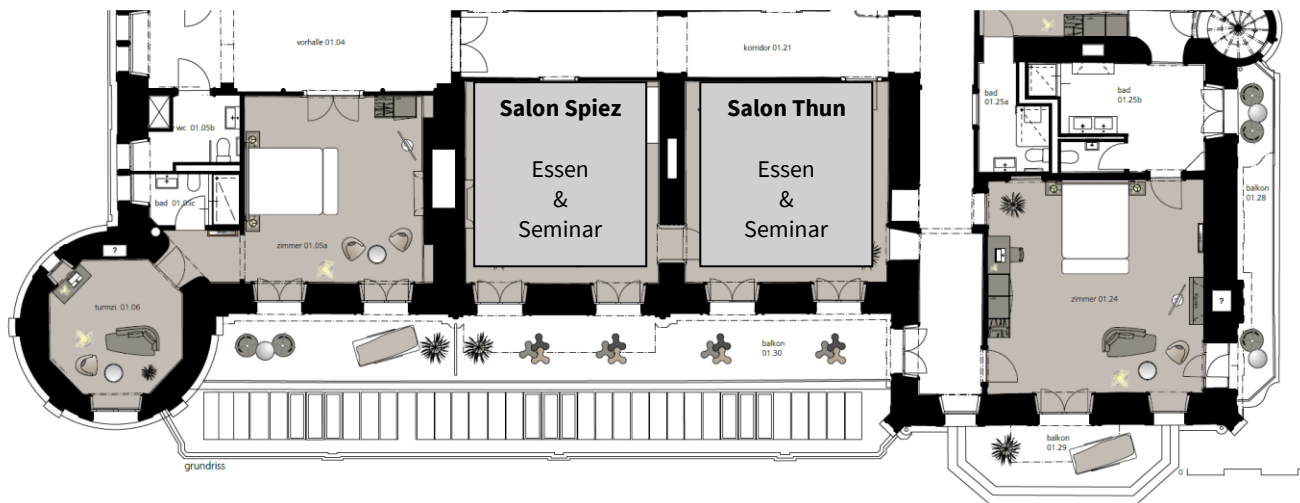
Erdgeschoss



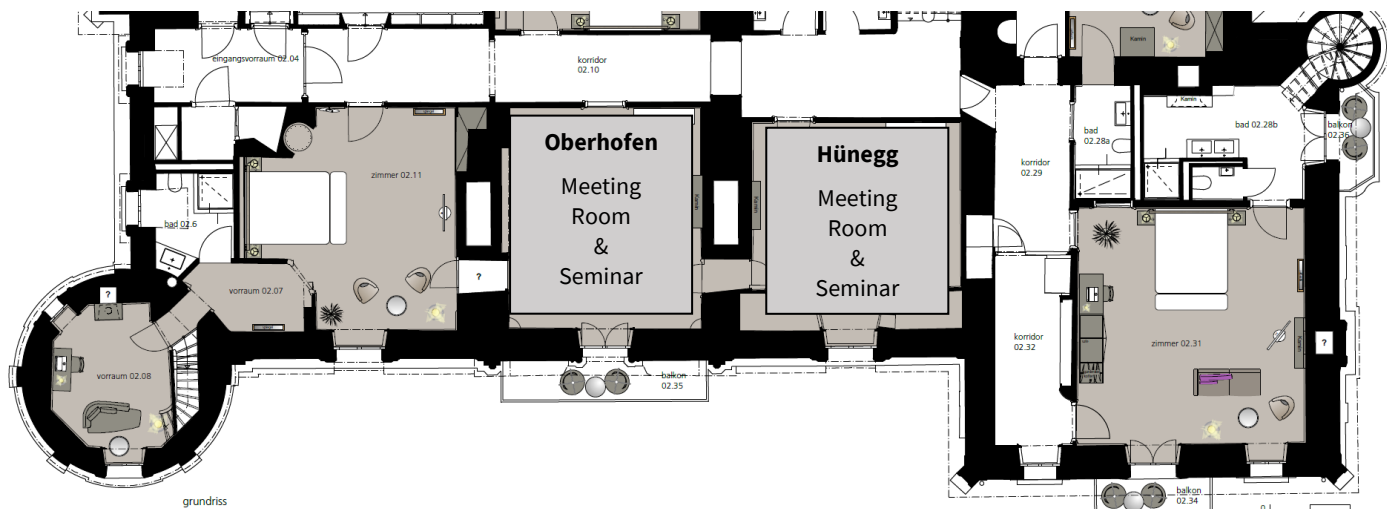
SCHLOSS SCHADAU

HOTEL - RESTAURANT

1. Obergeschoss




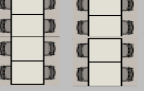
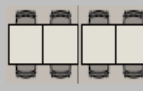
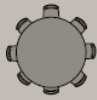
2. Obergeschoss



SCHLOSS SCHADAU

HOTEL - RESTAURANT

Kapazitäten

			Blocktisch 	Mehrere Tafeln 	lange Tafel 	Runde Tische 
Rougemont-Saal mit Erker	8.6 x 7.3 m 2.2 x 3.8 m	63 qm 8.4 qm	30	70	30	50
Veranda	3.2 x 18.5 m	60 qm		56	48	
Salon Spiez	5.3 x 5.5 m	29 qm	14	24	14	14 (oval)
Salon Thun	5.3 x 5.5 m	29 qm	14	24	14	14 (oval)
Raum Oberhofen	5.2 x 5.6 m	29 qm	8			10
Raum Hünegg	5.3 x 4.5 m	24 qm	8			10

Rougemont-Saal

Der Rougemont-Saal bietet an runden Tischen bis 50 Personen und an langen Tafeln bis max. 70 Gästen bequem Platz.



SCHLOSS SCHADAU

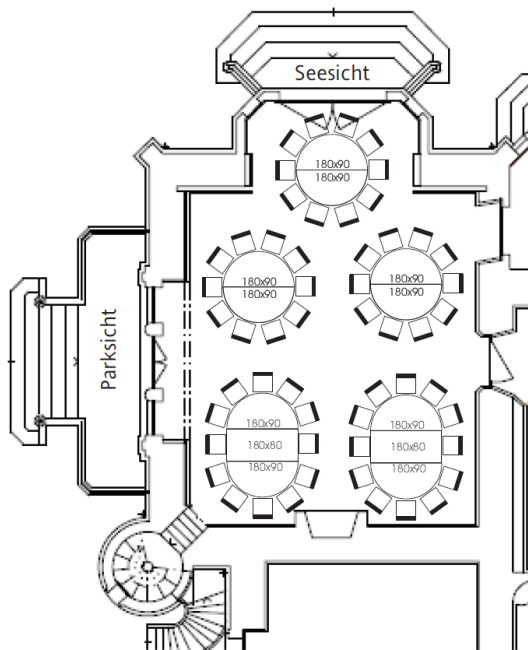
HOTEL - RESTAURANT

Auf Wunsch und ab 40 Gästen besteht die Möglichkeit, den May-Salon vor dem Rougemont-Saal für Dessertbuffet oder Musik dazu zu mieten. Je nach Saison und Anlass belaufen sich die Kosten dafür ab CHF 350.00.

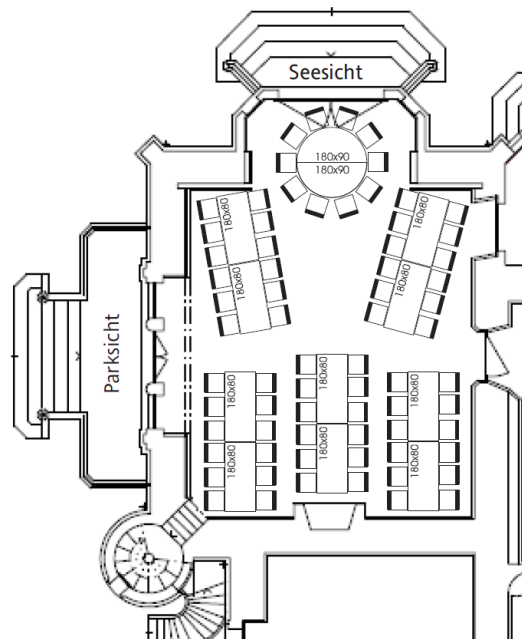
Bestuhlungsvarianten

Nachfolgend finden Sie einige Bestuhlungsvarianten für den Rougemont-Saal.

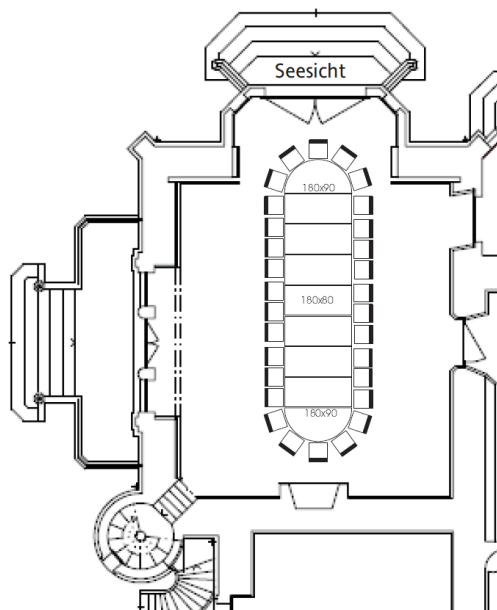
Maximalbestuhlung an runden & ovalen Tischen max. 54 Personen



Bestuhlung an langen und runden Tischen max. 70 Personen



Ovale Tafel mit 30 Personen

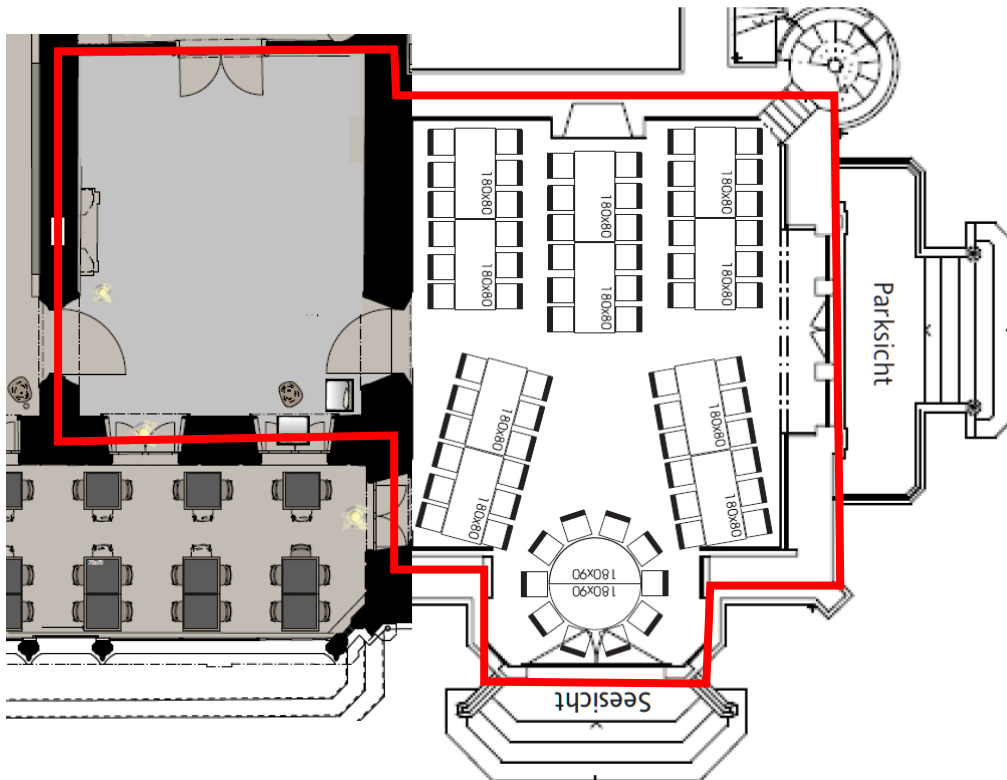


SCHLOSS SCHADAU

HOTEL - RESTAURANT

Der May-Salon vor dem Rougemont-Saal

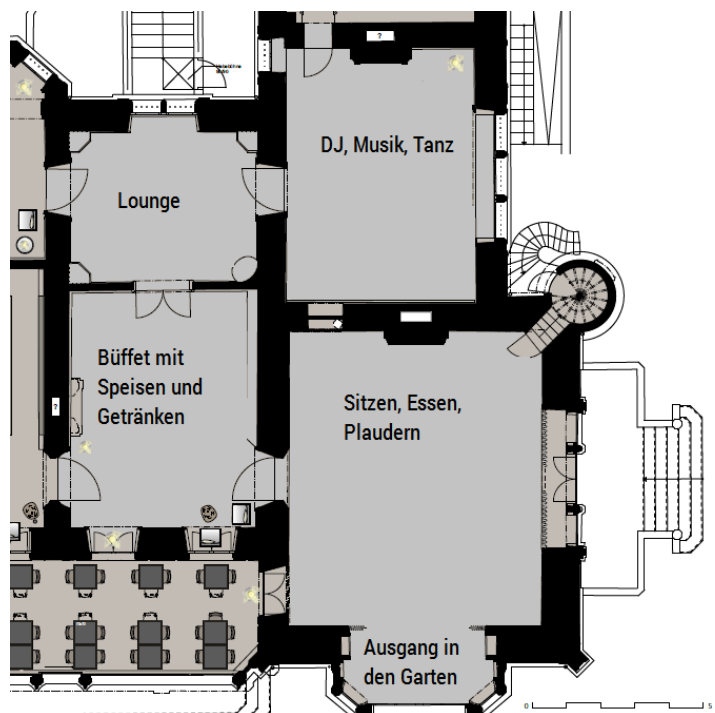
Gerne bieten wir Ihnen ab 40 Gästen zum Rougemont-Saal kostenlos auch das Vorzimmer an. Hier besteht Platz für das Dessertbuffet oder für Tanz.



Feier über 70 Gäste

Für Feste mit über 70 Gästen bieten wir Ihnen den ganzen Restaurantbereich mit Saal (ohne Veranda und Gartenterrasse) an. Ein Flying Dinner über mehrere Räume könnte folgendermassen aussehen:

Ist die Nutzung der Salons Bubenberg und Erlach den ganzen Abend über für z.B. Fotobox, Tanzen, Sitzbereich gewünscht, beträgt der Mietpreis pauschal CHF 600.00. Bitte beachten Sie, dass nicht alle Möbel aus den Salons komplett ausgeräumt werden können. Benötigen wir alle Innen-Salons lediglich als Schlechtwetter-Variante für einen Anlass, entstehen keine Zusatzkosten.

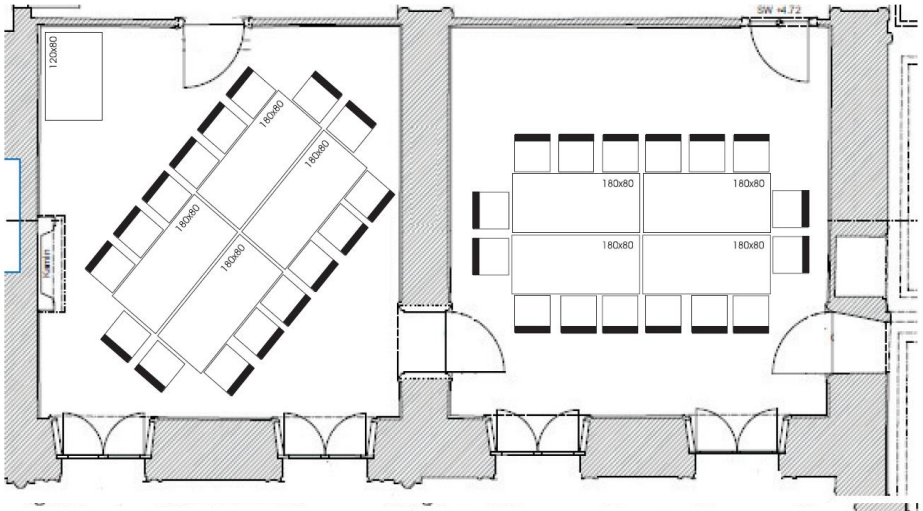


SCHLOSS
SCHADAU
HOTEL - RESTAURANT

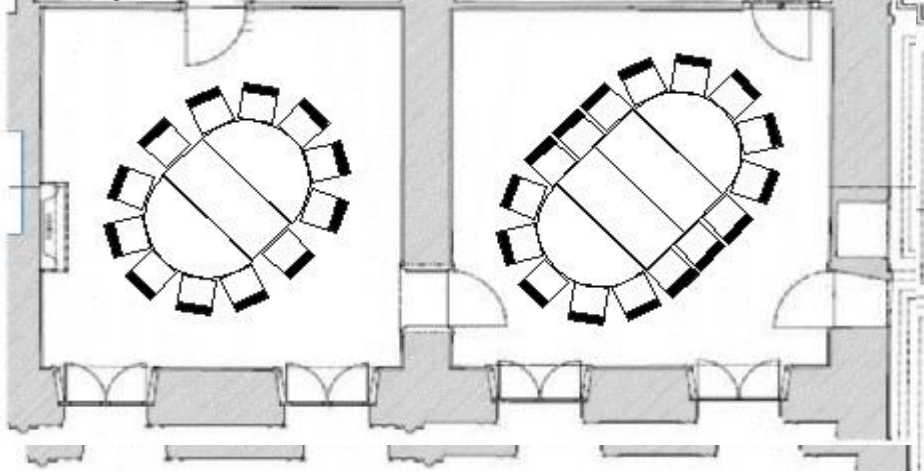
Räumlichkeiten im ersten Obergeschoss

Im ersten Obergeschoss verfügen wir über zwei kleinere Salons, Spiez und Thun, beide mit traumhafter Seesicht und Balkonzugang. Die beiden Räume sind mittels Durchgangstür miteinander verbunden. (Nicht exakte massstabgetreue Abbildungen)

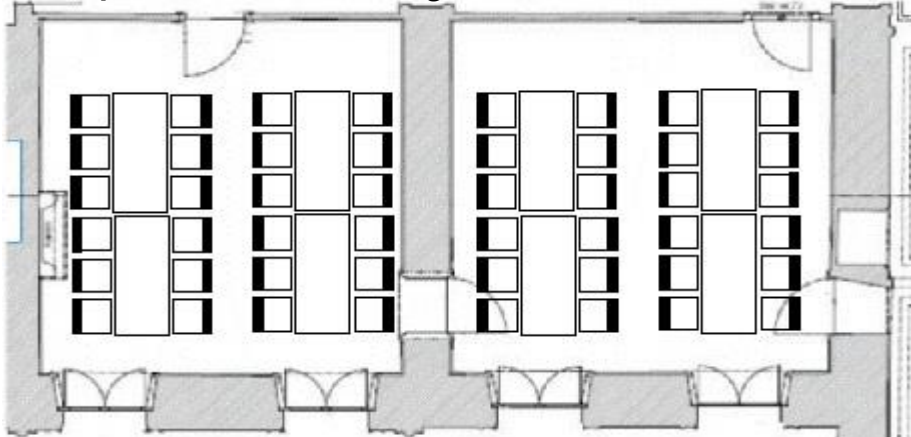
Salon Spiez & Salon Thun mit Blocktisch, für 12 – max. 16 Personen



Salon Spiez & Salon Thun mit ovalem Tisch für 12 – max. 15 Personen



Salon Spiez & Salon Thun mit langen Tafeln für 16 – max. 24 Personen



SCHLOSS
SCHADAU
HOTEL - RESTAURANT

Mindestumsätze in den Räumlichkeiten

Für Ihren Event im Rougemont-Saal beläuft sich der Mindestumsatz in der Hochsaison (Mai – September) freitags und samstags jeweils auf CHF 6'000.00 und ein Minimum von 30 erwachsenen Gästen. Weitere Raummieten fallen dann nicht mehr an. An einem Wochentag oder samstags in der Zwischensaison (Oktober - April) beläuft sich der Mindestumsatz auf CHF 3'000.00 und mindestens 20 erwachsene Gäste.

Für kleinere Feiern in den beiden Salons im ersten Obergeschoss (bis max. 24 Gäste) beläuft sich der Mindestumsatz auf CHF 800.00 und ein Minimum von 10 Personen. Weitere Raummieten fallen dann nicht mehr an.

Der Mindestumsatz muss durch Menü und Getränke erreicht werden. Wird dieser nicht erreicht, rechnen wir die Differenz als Raummiete auf.

Zusätzliche Räumlichkeiten zum Schminken, Frischmachen etc. sind vorhanden und werden auf Anfrage gerne zur Verfügung gestellt, pauschal CHF 150.00 pro Raum.

Reinigung der Räumlichkeiten

Selbstverständlich sind die Reinigungskosten des Saals in der Mindestkonsumation enthalten. Wir bitten Sie jedoch, bei Trauungen auf der Schlosswiese oder im Saal keinen Reis, Rosenblätter oder Konfetti zu streuen. Wir erlauben uns ansonsten, CHF 500.00 pro Örtlichkeit für die Reinigung in Rechnung zu stellen.

Aperitif – der Start in Ihr Fest

Bei schönem Wetter findet der Aperitif auf der traumhaften Schlosswiese am See statt. Selbstverständlich finden wir bei schlechter Witterung die passende Lösung im Schlossinnern.

Beachten Sie bitte, dass im Sommer die Restaurant-Terrasse sowie die Veranda stets öffentlich zugänglich bleiben.



SCHLOSS
SCHADAU
HOTEL - RESTAURANT

Blumen & Kerzen- schön vergänglich

Den perfekten Blumenschmuck dürfen sie selbstverständlich durch Ihren Wunschfloristen bringen lassen. Gerne stellen wir auch den Kontakt zu unseren Partnerfloristen her oder bestellen Blumen nach Ihren Wünschen und Ihrem Budget.

Folgende Option können wir ausserdem anbieten:

Grosse 5-armige Kerzenständer mit Stabkerzen	pro Stück	CHF	30.00
--	-----------	-----	-------

Menükarten / Namenskarten

Gerne drucken wir kostenlos das Menü auf A5 mit Ihrem Wunschtitel.

Für unsere eleganten, gefalteten A5-Doppelkarten berechnen wir CHF 2.50 pro Stück.

Mitgebrachte Namenskarten decken wir gerne gemäss Ihrem Tischplan kostenlos ein.

Bitte vorgängig nach Tisch sortieren.

Feuerwerk

Ein Feuerwerk hat immer etwas Magisches.

Gerne klären wir bei Bedarf die Möglichkeiten ab. Aus Sicherheitsgründen ist ausschliesslich Boden- oder Barock-Feuerwerk möglich (z.B. brennende Herzen, Fackeln, Vulkane, etc.) und muss durch eine professionelle Firma gezündet werden und bis 22.00 Uhr beendet sein. Das Zünden von normalem Feuerwerk (Raketen etc.) ist nicht gestattet. Auf jeden Fall muss Feuerwerk jeglicher Art von uns und der Stadt Thun bewilligt werden.

Himmelslaternen sind nicht gestattet, Wasserlaternen auf dem See auch nicht. Ballone steigen lassen ist nicht grundsätzlich verboten, muss jedoch bei uns angemeldet werden und ist aus Umweltschutzgründen nicht unbedingt gern gesehen.

SCHLOSS
SCHADAU
HOTEL - RESTAURANT

Zapfengeld

Unsere Weinkarte verfügt über eine grosse Auswahl an Weinen zu fair kalkulierten Preisen. Falls Sie dennoch Weine selbst mitbringen möchten, ist dies selbstverständlich möglich.

Für die Einlagerung im Vorfeld, die Temperierung und für Gläser und Service berechnen wir folgende Preise pro 75cl-Flasche:

- | | | |
|------------------------------|-----|-------|
| • Weiss-, Rosé- und Rotweine | CHF | 40.00 |
| • Champagner und Schaumweine | CHF | 50.00 |

Bitte teilen Sie uns im Vorfeld mit, welche Sie ausschenken möchten.

Wir bitten um Verständnis, dass es nicht möglich ist, eigene Spirituosen oder Softgetränke mitzubringen.

Flaschenpreise für Spirituosen – Zeit zum Sparen

Damit auch beim Digestif oder dem Longdrink die Kosten unter Kontrolle bleiben, bieten wir Ihnen attraktive Flaschenpreise an.

Definieren Sie im Vorfeld, welche Getränke wir Ihren Gästen anbieten dürfen. Selbstverständlich besteht auch die Möglichkeit, Cocktails und Long Drinks in Form einer Open-Bar nach Verbrauch anzubieten.

Digestifs:

- | | | | |
|---|----|-----|--------|
| • Grappa, Cognac je nach Wahl Flasche à 70cl | ab | CHF | 150.00 |
| • Gunzwiler-Obstbrände von Urs Hecht Flasche à 50cl | ab | CHF | 150.00 |

Longdrinks, inklusive Filler (Orangensaft, Cola, Tonic, Bitter-Lemon)

- | | | | |
|--|----|-----|--------|
| • Gin, Vodka, Whisky, Tequila etc. Flasche à 70cl
(Andere Spirituosen und Spitzenqualitäten auf Anfrage.) | ab | CHF | 170.00 |
|--|----|-----|--------|

Mitternachts-Snack

Feiern macht hungrig!

Nachfolgend finden Sie einige Ideen, welche wir gerne nach Ihren Wünschen erweitern:

Fleischkäse mit Kartoffelsalat und Brot	pro Person	CHF	12.00
Mini Hot Dog / Kabis / Röstzwiebel	pro Person	CHF	10.00
Mini-Burger (Fleisch und / oder Vegi)	pro Person	CHF	10.00
Chili con carne	pro Person	CHF	12.00
Gulaschsuppe mit Ruchbrot	pro Person	CHF	10.00
Bündner Gerstensuppe	pro Person	CHF	10.00
Pizza-Stücke	pro Person	CHF	10.00

SCHLOSS
SCHADAU
HOTEL - RESTAURANT

Verlängerung – mehr Zeit zum Feiern

Feiern in unseren Räumen ist an Hochzeiten und bei geschlossenen Gesellschaften wie folgt möglich:

FR bis 01.30 Uhr

SA bis 02.00 Uhr

SO-DO bis 01.00 Uhr

Ab Mitternacht berechnen wir pro angemeldeten Gast ab 16 Jahren eine Verlängerungsgebühr von CHF 3.00 pro Stunde. Mindestens jedoch CHF 150.00/h

Bitte beachten Sie, dass bei Musik in den Räumen ab 22.00 Fenster und Türen geschlossen sein müssen und ab 00.30 Uhr der Aussenbereich für Darbietungen/Spiele nicht mehr genutzt werden kann.

Die maximale Lautstärke liegt bei 85dB.

Falls **nicht alle 6 oblig. Hotelzimmer** (ganzer 1. Stock + Zimmer 15) durch das Brautpaar gebucht sind, ist die Feier lediglich bis spätestens 23.30 Uhr möglich und Musik ist NUR in Hintergrund-Lautstärke gestattet (kein DJ und keine Live-Musik).

Externe Dienstleister (DJ, Band, etc.) müssen bis 30 Minuten nach Verlängerungsende das Schloss verlassen haben. Nach Ende der Verlängerung sind nur noch interne Hotelgäste im Schloss gestattet.

Falls externe Technik oder sonstiges Equipment durch uns verräumt werden muss, erlauben wir uns, CHF 500.00/h in Rechnung zu stellen.

Technik – up to date

Folgende Technik können wir Ihnen gerne anbieten:

- | | |
|---|------------|
| • Beamer und Leinwand | CHF 80.00 |
| • Medienwagen mit 65"-TV und drahtloser Bildübertragung | CHF 120.00 |
| • Laptop | CHF 100.00 |
| • Pinwand / Flip Chart pro Stück | CHF 20.00 |
| • Musikanlage mit 2 Handmikrofonen, 2 Boxen, diverse Medienanschlüsse | CHF 350.00 |



SCHLOSS
SCHADAU
HOTEL - RESTAURANT

Saisonale Angebote

Im Winter bieten wir vom Glühweinerperitif im Schadau-Park, über das Fondue Chinoise bis zur Whisky- und Weindegustation alles, was das Herz begehrt.

Am Mittag bieten wir für Gruppen attraktive 3-Gangmenüs ab CHF 32.00 an.

Alle Bankett-Angebote sind jeweils gültig ab 10 Personen.



Das Schloss Schadau ganz exklusiv

Exklusiv heisst, so individuell wie Sie es sind, das passende Angebot zu finden.
Folgende Möglichkeiten bieten wir an:

- Separate Räume für Ihre Feier
- Turm-Suite mit Wohn und Schlafzimmer, exklusiv erweiterbar um ein privates Speisezimmer und ein Zimmer für Meetings bis 8 Personen.
- Dinner für zwei in privatem Salon oder im Hotelzimmer
- Buchungen für das gesamte Schloss, inklusive Hotelzimmer sind auf Anfrage in der Nebensaison (November – März) möglich.

Abschliessende Ergänzungen

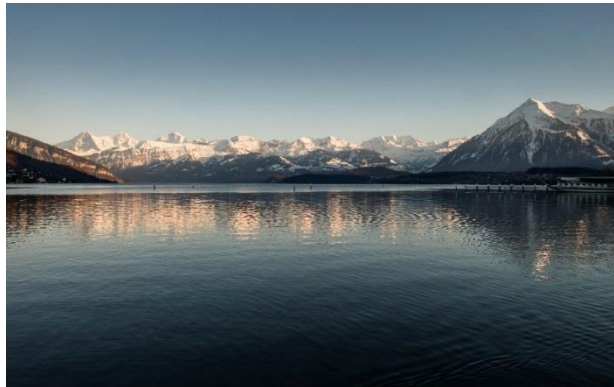
Die in dieser Dokumentation erwähnten Preise sind gültig bis zum 31. Dezember 2024.

Die Bankettdokumentation wird laufend ergänzt und überarbeitet.

Herzlichen Dank für die Zeit, welche Sie sich beim Lesen all dieser Informationen genommen haben.

Uns ist es ein Anliegen, Ihnen alle gewünschten Informationen ehrlich und transparent mitzuteilen und auf möglichst alle Fragen eine Antwort zu finden.

Gerne sind wir für Sie da.



Stand: Dezember 2025