

SCHLOSS
SCHADAU

HOTEL - RESTAURANT



Miet-Optionen



SCHLOSS
SCHADAU
HOTEL - RESTAURANT

Exklusive Nutzung der Schloss-Räumlichkeiten

Für ganz besondere Anlässe bieten wir das Schloss Schadau zur exklusiven Nutzung an.

Folgende Räumlichkeiten beinhaltet das Schloss Schadau:

Erdgeschoss:

- Rougemont-Saal (70 Sitzplätze)
- Salon von May (24 Sitzplätze)
- Salon Bubenberg (12 Sitzplätze)
- Salon von Erlach (30 Sitzplätze)
- Veranda (50 Sitzplätze oder Aperitif bis 80 Gäste)

1.Obergeschoss:

- Salon Thun (16 Sitzplätze)
- Salon Spiez (16 Sitzplätze)
- Salon Aare (10 Sitzplätze)
- 5 Hotelzimmer

2.Obergeschoss

- Salon Oberhofen (8 Sitzplätze)
- Salon Hünegg (8 Sitzplätze)
- 4 Hotelzimmer

Das Schloss Schadau wurde im Auftrag der Stadt Thun aufwändig renoviert und soll der Bevölkerung als Naherholungsziel und Restaurant zur Verfügung stehen. Aus diesem Grund ist eine Exklusiv-Nutzung während der Haupt-Saisonmonate von April bis Oktober nicht möglich. Wir danken für Ihr Verständnis.

Exklusiv-Mieten des ganzen Hauses gelten für die öffentlichen Bereiche von 15.00 Uhr bis maximal 03.00 Uhr, für die Hotelzimmer bis 11.00 Uhr des Folgetages.

Beachte Sie, dass die Möblierung in den Salons Bubenberg und von Erlach nicht komplett aus den Räumen entfernt werden kann

SCHLOSS
SCHADAU
HOTEL - RESTAURANT

Schloss-Miete von November bis März

Variante 1:

Restaurant-Räume ohne Veranda

Miete ab 15.00 Uhr CHF 1'000.00

Alternativ: Rougemont-Saal, Salon von May und Veranda
ohne die Salons von Erlach und Bubenberg

Mindestumsatz: CHF 5'000.00

Mindestgästekzahl: 50

Rougemont-Saal, Salon von May, Salon Bubenberg und Salon Erlach

Die Veranda bleibt als öffentliches Restaurant geöffnet und die Gäste bewegen sich auf der Achse Eingangshalle, Bar und Veranda. Toiletten stehen den Restaurantgästen im Obergeschoss zur Verfügung. In den Räumen Thun, Spiez, Hünegg und Oberhofen können Anlässe stattfinden. Die Gäste dieser Anlässe benutzen den Haupteingang sowie Lift und Treppenaufgang ins Obergeschoss. Wir garantieren, dass in den 4 Räumen keine weiteren Gäste passieren müssen.

Variante 2:

Ganzes Erdgeschoss mit Veranda und Bar

Ab 15.00 Uhr CHF 4'500.00

Mindestumsatz: CHF 7'000.00

Mindestgästekzahl: 70

Wir bieten Ihnen das ganze Erdgeschoss zur exklusiven Nutzung an. In den Räumen im ersten und zweiten Obergeschoss, Thun, Spiez, Hünegg und Oberhofen können Anlässe stattfinden. Die Gäste dieser Anlässe benutzen den Haupteingang sowie Lift und Treppenaufgang ins Obergeschoss und haben eigene Toilettenbereiche.

Variante 3:

Ganzes Schloss mit allen öffentlichen Räumen

Ab 15.00 Uhr CHF 6'500.00

Sie mieten das ganze Schloss zur exklusiven Nutzung inklusive aller eingangs definierter Räume.

Mindestumsatz: CHF 10'000.00

Mindestgästekzahl: 70

Bei den Varianten 2 und 3 müssen zwingend alle Hotelzimmer mitgebucht werden.

Bei Musik nach 23.00 Uhr müssen mindestens 5 Hotelzimmer gebucht werden.

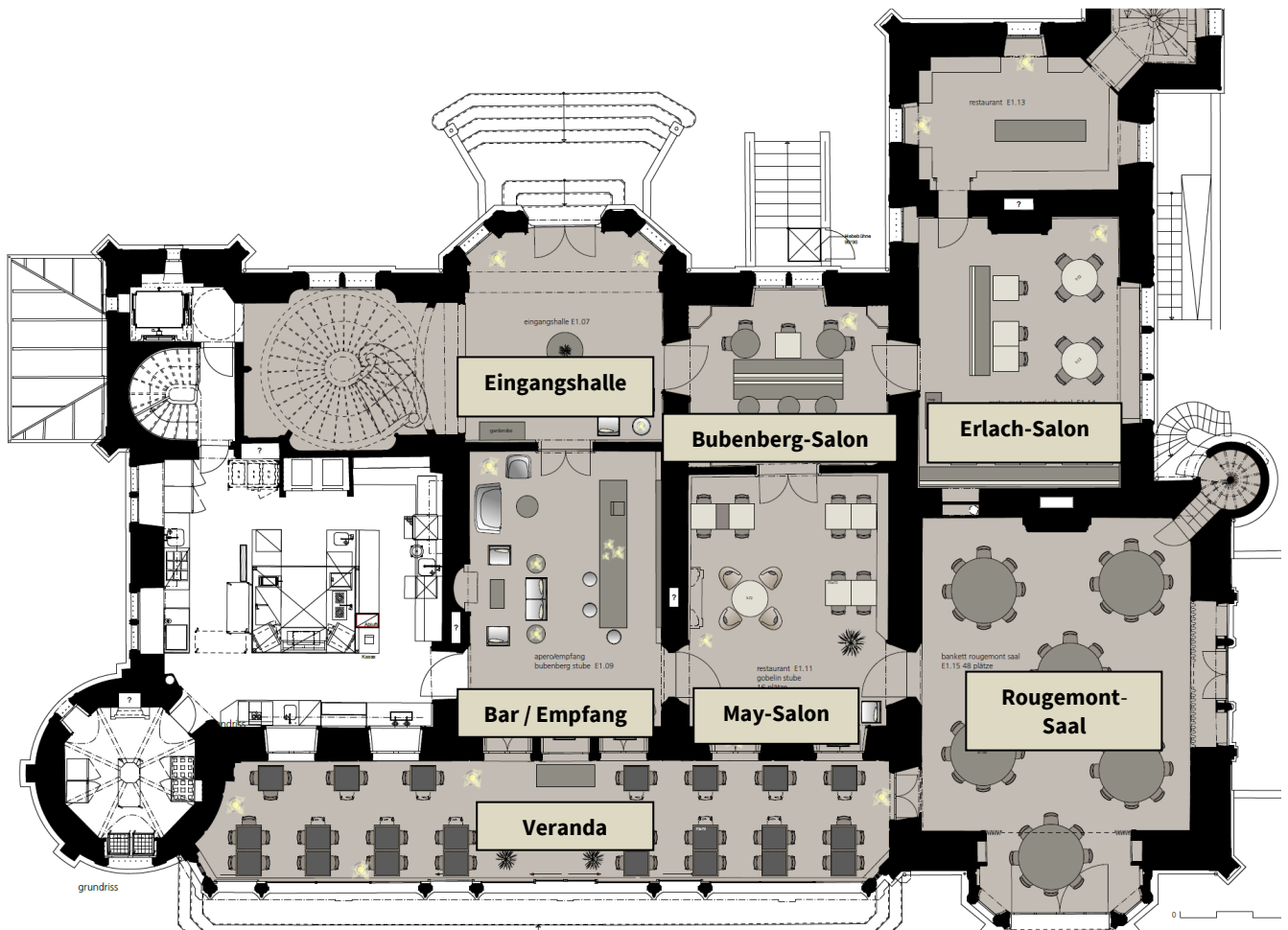
SCHLOSS SCHADAU

HOTEL - RESTAURANT

Die Schlossmiete beginnt um 15.00 Uhr endet jeweils um Mitternacht desselben Tages, oder bei gebuchter Freinacht zum vereinbarten Zeitpunkt um 1.00, 2.00 oder 3.00 Uhr. Die Kosten für Speisen, Getränke, Hotelzimmer und weiteren Bestellungen wie Technik, Blumen, etc. sind nicht im Mietpreis enthalten.

Aus gesetzlichen und feuerrechtlichen Gründen können maximal 20 Gäste im Schloss übernachten. Um 03.30 Uhr dürfen sich lediglich Hotelgäste im Schloss aufhalten. Alle öffentlichen Bereiche sind geschlossen.

Der Mindestumsatz bezieht sich auf Essen und Getränke, ohne die Hotelzimmer.
Die Miete wird unabhängig vom Umsatz verrechnet.



Die kompletten Grundrisspläne aller Stockwerke finden sie auf unserer Internetseite in der Bankett-Dokumentation.