

SCHLOSS
SCHADAU
HOTEL - RESTAURANT

Zeit zum Sein!

Liebe Gäste

Im Juni 2019 hat das Schloss Schadau im Schadau Park am Thunersee, nach über eineinhalb Jahren Renovation, wieder seine Tore als 3-Sterne-Boutiquehotel geöffnet.



Von 1846 bis 1854 wurde das Schloss als private Sommer-Residenz der Familie Rougemont erbaut. Der architektonische Mix ist einmalig und das Schloss ist ein Bauwerk von nationaler Bedeutung. Die Stadt Thun investiert Geld und Zeit, um das Schloss nicht nur baulich und technisch auf den neusten Stand zu bringen, sondern Thunern und Gästen aus aller Welt das Haus als kulinarisches Wohn- und Esszimmer, zurück zu geben. Abgerundet durch neun Hotelzimmer, welche das Haus, wieder etwas zu dem machen was es war: ein Wohn- und Genusshaus.

Als Mitinhaber der Solbad Gastronomie AG darf ich als Berner Oberländer das Schloss Schadau zusammen mit meinem Team als Pächter führen.

Ob zum rauschenden Fest, zum Seminar im Denk-mal, als Hotelgast oder in unseren Wohn- und Esszimmern: Wir freuen uns auf Sie!

Auf den folgenden Seiten erhalten Sie Einblick in unser Konzept und wir hoffen natürlich, Sie ab Anfang Juni 2019 persönlich kennenlernen und mit unkomplizierter Gastfreundschaft verwöhnen zu dürfen.

Schön, mit Ihnen zusammen die Schloss Schadau-Geschichte weiterzuschreiben.

Roger Lehmann **& das Schloss-Schadau Team**

SCHLOSS SCHADAU

HOTEL - RESTAURANT

Ihre Anreise – kurz angebunden

Thun liegt am Eingang des Berner Oberlandes und ist mit Auto und öffentlichem Verkehr leicht zu erreichen. Umgeben von See, dem Fluss Aare und den Berner Oberländer Alpen mit all Ihren Ausflugsmöglichkeiten, bietet Ihnen unsere Stadt die perfekte Kulisse für unvergessliche Momente.

Bitte reisen Sie mit dem öffentlichen Verkehr an. Für Hotelgäste stehen 5 kostenpflichtige Parkplätze in 2 Gehminuten Distanz zur Verfügung. Die Zufahrt zum Schloss für Hotelgäste ist für maximal 15 Minuten möglich.

Weitere kostenpflichtige, öffentliche Parkplätze finden Sie in in 5 bis 10 Gehminuten.

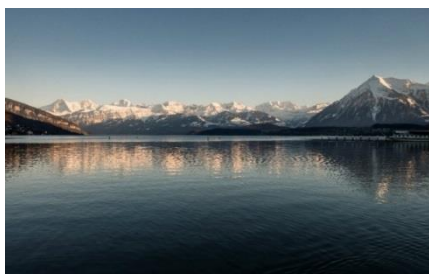


Übersicht:

Das Schloss Schadau wird als Ganzjahres-Betrieb geführt. Im Sommer 2019 und im Winter 2019/2020 wird das Haus an sieben Tagen pro Woche geöffnet sein. In der Regel kann das Schloss nicht als Ganzes exklusiv gemietet werden. Ziel ist es, Restaurant, Bar und Garten stets für Gäste geöffnet zu haben. Selbstverständlich können Teile des Schlosses für Events vom Restaurantbetrieb abgetrennt werden.

Betriebsferien werden voraussichtlich für ca. 3 Wochen Anfang 2020 geplant.

- Restaurant in drei einmaligen Schlossräumen mit total ca. 50 Plätzen
- Bar und Lounge mit grosser Sherry- und Portweinauswahl und ca. 15 Plätzen
- Veranda mit isolierter Verglasung und einmaliger Seesicht mit ca. 46 Plätzen
- Grosse Gartenterrasse mit Sicht über den Thunersee zu den Alpen und ca. 80 Plätzen
- Rougemont-Saal für Bankette bis ca. 70 Gästen
- 2 Private-Dining-Räume (auch für Seminare) für je ca. 8 - 20 Personen
- 2 Seminar-Räume für je ca. 8 - 12 Personen
- 9 Hotelzimmer und Suiten auf 2 Etagen (Lift vorhanden)
 - 1 Grand Lit-Zimmer zur Parkseite
 - 2 Erkerzimmer zur Parkseite
 - 2 Suiten mit Wohn- und Schlafzimmer zum Fluss Aare (1 Suite Rollstuhlgängig)
 - 2 Turmsuiten mit einmaligem Seeblick, davon 1 mit Balkon
 - 2 Eckzimmer mit See- und Aare-Blick, je zwei Balkonen



SCHLOSS
SCHADAU
HOTEL - RESTAURANT

Unsere Küche – Zeit zum Geniessen

Das Schloss Schadau, inklusive Bar und Restaurant, ist im Sommer sowie im ersten Winter an sieben Tagen mit durchgehend warmer Küche geöffnet. Nachmittags mit einer reduzierten Karte.

Die Speisekarte bietet modern interpretierte Klassiker der französischen Küche genau so an wie einfachere Gerichte. Vom Schmorbraten bis zum Filet steht immer das Kochhandwerk mit hochstehenden, regionalen Produkten im Vordergrund. Eine grundehrliche Küche ohne Spielereien statt, elitärer Gourmet-Cuisine. Wir wollen nicht jedem Gast alles zur selben Zeit bieten, sondern während dem kulinarischen Tag verschiedene Gästegruppen ansprechen.

Ergänzende Schloss-Angebote:

- Tägliches Schloss-Frühstück, auch für extern Gäste von 08.00 bis 11.00 Uhr
Für CHF 39.00 pro Person, inklusive einem Glas Schaumwein
(Hotelgäste geniessen das Frühstück wann sie wollen)
- Jeden Sonntag grosser Brunch mit Hauptgangbuffet und Dessert von 11.00 bis 14.00 Uhr
Für CHF 68.00 pro Person, inklusive einem Glas Schaumwein
- Täglicher Afternoon-Tea von 15.00 bis 17.00 Uhr
- Mittagmenü ab CHF 22.00 inklusive Suppe oder Salat
- Business-Lunch 2-Gang CHF 39.00, mit Dessert CHF 49.00

Bar- und Getränkultur – früher oder später



Die Bar mit dem integrierten Hotelempfang bildet das Herzstück in unseren Wohn- und Esszimmern.

Angelehnt an die französisch-englische Adelskultur wird neben einem grossen Weinangebot der Schwerpunkt auf Sherry und Portwein gelegt. Eine Auswahl klassischer Cocktails ergänzt das Angebot.

Die Wein- und Getränkekarte bietet regionale und europäische Spezialitäten in einer weiten preislichen Spannweite, ergänzt mit einer Bordeaux- und Burgunder-Auswahl zu fairen Preisen.

SCHLOSS SCHADAU

HOTEL - RESTAURANT

Die Hotelzimmer – Winterschlaf oder Schäferstunde

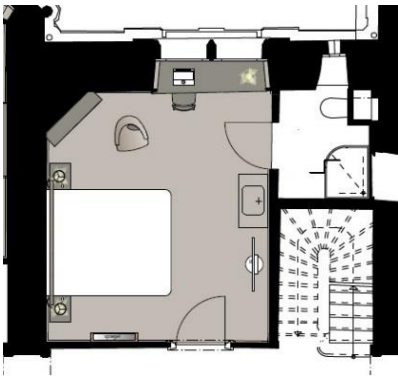
Wie in einem Privat-Haushalt heissen wir Sie willkommen. Da wir der Meinung sind, dass Sterne an den Himmel gehören, reicht uns eine 3-Sterne-Klassifizierung mit 5-Sterne Aussicht.

Ausstattung:

Alle unsere Zimmer und Suiten verfügen über Parkett-Böden (zum Teil auch in den Bädern), kostenloses W-Lan, TV/Radio, Telefon, Safe, Schweizer Matratzen von Happy® mit Hygienebezügen, Satin-Bettwäsche, Dusche/WC, Schweizer Frottee-Wäsche von Weseta, Pflegeprodukte von Feuerstein Essentials Switzerland, Bademantel und Haartrockner. In der ersten Etage stehen im Aufenthaltsraum kostenlos Getränke, Kaffee, Tee und Früchte zur Verfügung. Den Wellness-Bereich mit Sauna- und Dampfbadlandschaft im Hotel Seepark nutzen Schadau-Hotelgäste kostenlos (2 Gehminuten entfernt, geschlossen Ende Dezember bis Anfang Januar).



Kleines Doppelzimmer Parksicht



Unser kleinstes Zimmer ist ca. 18m² gross und verfügt über ein 160cm breites Bett und eine idyllische Parksicht. Nassbereich mit Dusche/WC und Tageslicht. Das Lavabo befindet sich im Zimmer. Dieses charmante Zimmer verfügt über eine offene Garderobe, einen Sessel und einen kleinen Schreibtisch. Ideal zur Einzelbenutzung oder für kurze Aufenthalte zu zweit.

1 Nacht für zwei Personen, inklusive Frühstück, exkl. Kurtaxe
Je nach Saison CHF 190 – 260 (Reduktion Einzelbenutzung CHF 50)
10% Reduktion bei Buchung der nicht-stornierbaren Rate

Doppelzimmer Parksicht



Die Doppelzimmer mit Doppelbett befinden sich im Erker mit grossen Fenstern, ohne Balkon, mit idyllischer Parksicht und sind ca. 30 bis 35m² gross. Die Zimmer verfügen über ein Doppelbett, Dusche/WC, eine gemütliche Sitzecke mit Chaiselongue und einen kleinen Schreibtisch.

Eines der Zimmer hat ein kleineres Badezimmer, dafür einen Ankleidebereich.

1 Nacht für zwei Personen, inklusive Frühstück, exkl. Kurtaxe
Je nach Saison CHF 260 – 320 (Reduktion Einzelbenutzung CHF 50)
10% Reduktion bei Buchung der nicht-stornierbaren Rate

SCHLOSS SCHADAU

HOTEL - RESTAURANT

Suiten Aare-Sicht

Die Suiten sind 30 bis 32m² gross und verfügen über ein separates Wohn- und Schlafzimmer mit Doppelbett. Geniessen Sie die herrliche Aussicht in den Park zur Aare. Im Wohnbereich erwartet Sie eine Sitzecke mit Sessel und Sofa, sowie ein kleiner Schreibtisch. Dusche/WC sind aufgrund des denkmalgeschützten Grundrisses eher klein. Eine der Suiten ist behindertengerecht.

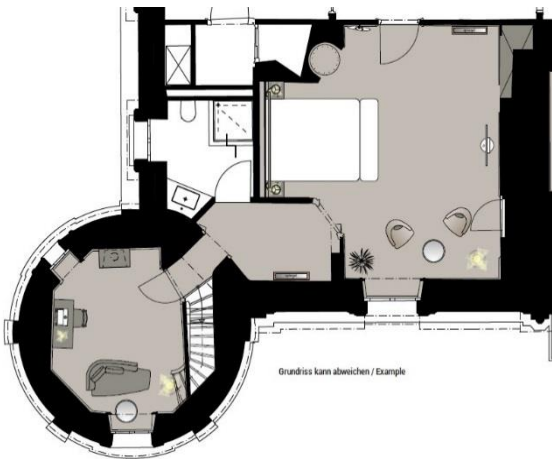


1 Nacht für zwei Personen, inklusive Frühstück, exkl. Kurtaxe
Je nach Saison CHF 290 – 330 (Reduktion Einzelbenutzung CHF 50)
10% Reduktion bei Buchung der nicht-stornierbaren Rate

Turmsuiten Seesicht, zum Teil mit Balkon

Die Turmsuiten verfügen über eine direkte Seesicht zu Eiger, Mönch und Jungfrau und sind 44 bis 46m² gross, teilweise verfügen sie über einen Balkon.

Die Suiten haben ein Schlafzimmer mit Doppelbett und bequemen Sesseln, sowie ein getrenntes Wohnzimmer im Turm mit kleinem Schreibtisch, Sitzgruppe und Chaiselongue. Dusche/WC verfügen über Tageslicht und sind aufgrund des Schloss-Grundrisses etwas kleiner.



1 Nacht für zwei Personen, inklusive Frühstück, exkl. Kurtaxe

Je nach Saison 350 bis 410
(Reduktion Einzelbenutzung CHF 50)
10% Reduktion bei Buchung der nicht-stornierbaren Rate

Eckzimmer Seesicht und Aare-Sicht mit zwei Balkonen

Die traumhaften Eckzimmer sind ca. 35m² gross zuzüglich Nassbereich mit weiteren 10m² und verfügen über zwei Balkone. Ein Balkon mit wunderschöner Seesicht zu Eiger, Mönch und Jungfrau und einen weiteren zur Aare. Beide grossen Nassbereiche sind grosszügig mit Doppellavabo, Dusche und separater Toilette ausgestattet. Eine bequeme Sitzecke mit Chaiselongue und Sesseln, sowie ein kleiner Schreibtisch ergänzen unsere schönsten Zimmer.



1 Nacht für zwei Personen, inklusive Frühstück, exkl. Kurtaxe

Je nach Saison 340 bis 390
(Reduktion Einzelbenutzung CHF 50)
10% Reduktion bei Buchung der nicht-stornierbaren Rate



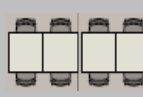
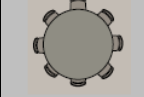
SCHLOSS SCHADAU

HOTEL - RESTAURANT

Event- und Seminarräumlichkeiten – Bedenkzeit mit open-end

Das Schloss Schadau ist für das rauschende Hochzeitsfest mit Trauung am See genauso ideal wie für exklusive Klein-Seminare mit massgeschneidertem Angebot. Allen Bankett- und Seminar-Räumen gemeinsam ist die einmalige Sicht über den Thunersee zu Eiger, Mönch und Jungfrau.

- Eigene Schlosswiese am See für Aperitifs und Trauungen
- Tagespauschalen Seminar ab CHF 98 pro Person
- Spezialpreise bei Übernachtungen für Seminar- und Hochzeitsgäste
- Diverse Bankett-Pauschalen inkl. Getränke ab CHF 80 (3 Gänge)
- Spezielle Konditionen bei Hochzeiten an Freitagen und im Winter
- Winter-Fondue-Chinoise auf der Veranda

| | | | Blocktisch | Mehrere Tafeln | lange Tafel | Runde Tische |
|-----------------------|--------------|--------|---|--|---|---|
| | | |  |  |  |  |
| Rougemont-Saal | 8.6 x 7.3 m | 63 qm | | 70 | 32 | 50 |
| mit Erker | 2.2 x 3.8 m | 8.4 qm | | | | |
| Veranda | 3.2 x 18.5 m | 60 qm | | 56 | 48 | |
| Salon Spiez | 5.3 x 5.5 m | 29 qm | 14 | 24 | 12 | 12 |
| Salon Thun | 5.3 x 5.5 m | 29 qm | 14 | 24 | 14 | 12 |
| Raum Oberhofen | 5.2 x 5.6 m | 29 qm | 8 | | | 8 |
| Raum Hünegg | 5.3 x 4.5 m | 24 qm | 8 | | | 8 |



SCHLOSS
SCHADAU
HOTEL - RESTAURANT

Bilderwelten



Turmsuite (Bsp.)



Eckzimmer Seesicht (Bsp.)



Parkzimmer (Bsp.)



Bar «au Milieu»



Rougemont-Saal



May-Salon Restaurant



Salon Oberhofen Seminar

SCHLOSS
SCHADAU
HOTEL - RESTAURANT

Informationen zu Ihrer Reservierung:

1. Stornierungen von Reservationen bis zu 2 Zimmer und bis 4 Nächte sind bis 72 Stunden vor Ankunft ohne Kostenfolge möglich.
2. Nicht stornierbare Raten
Der Preis für den gesamten Aufenthalt wird bei Buchung fällig.
Keine Rückerstattung bei Annullation. Keine Umbuchung möglich.
3. Ihr Zimmer steht Ihnen am Abreisetag bis 11.00 Uhr zur Verfügung.
Am Anreisetag ist das Zimmer ab 15.00 Uhr bezugsbereit.
Selbstverständlich nehmen wir gerne bereits früher Ihr Gepäck entgegen.
4. Die späteste Anreise ist um 22.00 Uhr. Falls eine Anreise bis 22.00 Uhr nicht möglich ist, kontaktieren Sie uns bitte bis 20.00 Uhr.
5. Wir servieren das Frühstück am Tisch ab 07.30 Uhr bis in den Nachmittag hinein.
6. Die Kurtaxe ist in den Zimmerpreisen nicht enthalten.
Sie profitieren von der Panorama-Card mit freier Fahrt auf dem Thuner Bus-Netz.
Erwachsene ab 16 Jahren pro Nacht: CHF 3.50
Kinder von 6 bis 16 Jahren pro Nacht: CHF 1.75
Kinder unter 6 Jahren: Keine Taxe
7. Sämtliche Zimmerbuchungen müssen mit einer bis über den Aufenthalt gültigen Kreditkarte garantiert werden.
1. Tiere sind in den Hotelzimmern leider nicht erlaubt, im Restaurant jedoch herzlich willkommen.
2. Denkmalschutz
Das Schloss Schadau wurde im Jahre 1854 erbaut und steht unter höchstem Denkmalschutz. Das Anbringen von Gegenständen, Bildern oder Ähnlichem an Wänden ist untersagt. Alle Gäste verpflichten sich, das Schloss als Ganzes, inklusive Möblierung und Ausstattung mit Rücksicht und Respekt zu behandeln.

Information for your booking:

1. *Guests can cancel reservations for up to 2 hotel rooms and maximum 4 nights up to 72 hours in advance of arrival at no charge.*
2. *Non-refundable rate: 100% advanced payment required for the whole stay. No refund. Bookings can be neither changed nor cancelled*
3. *Hotel rooms are generally ready for occupancy from 3 p.m. on the day of arrival. Rooms must be vacated by 11.00 a.m. on departure day. We are glad to take care about your luggage before 3 p.m.*
4. *The latest arrival is 10 p.m. For later arrivals, please contact us before 8 p.m. on the day of arrival.*
5. *Breakfast is served by the table from 7 a.m. until late.*
6. *The city tax is not included in your room price. The Tax includes the PanoramaCard with free use of the Buses in the region. Adults from 16 years: CHF 3.50. Children 6 – 16 years: CHF 1.75. Children under 6: no tax*
7. *Every room booking must be guaranteed with a valid credit card.*
8. *Animals are not allowed in hotel rooms but very welcome in our restaurant.*
9. *Monument conservation*
The Schloss Schadau was built in 1854 and is a national monument under conservation. Guests take care about this circumstance. Attachments on walls (pictures etc.) and every inappropriate usages or damage are prohibited.